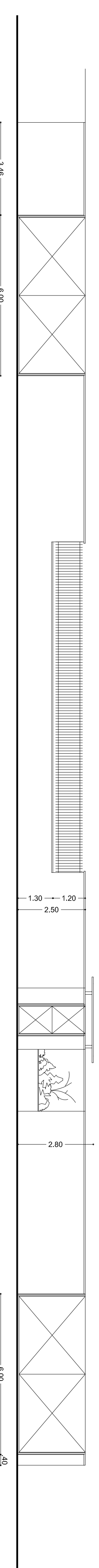


CALCOLI PLANIVOLUMETRICI

- ZONA D1 - aree per usi produttivi industriali esistenti		
- SUP. FONDAIOLA:	MQ. 8.740,96	
- U.F. AMMISSIBILE: 0,70 mq/mq x mq.8.740,96 =	MQ. 6.118,67	
- S.L.P. COMPLESSIVA:		MQ. 3.306,40
esistente:	(50.527,59) + (34.805,40) + (7.153,00) =	MQ. 3.306,40
P. TERRAC.	(6.656,30) =	MQ. 35,55
P. FRINC.		MQ. 3.341,85
progetto:		
P. TERRAC.	(38.003,00) =	MQ. 1.140,00
P. FRINC.	(10.253,00) =	MQ. 307,50
P. SECONDO:	(10.253,00) =	MQ. 307,50
P. TERZO:	(10.253,13,80) =	MQ. 139,40
CORPO INGRESSO: mq. (3.87+7,99+1,91) =		MQ. 23,37
TOTALE S.L.P. <= mq. 3.118,67		
- R.C. AMMISSIBILE: 60% di mq.8.740,96 =	MQ. 5.244,58	
RESIDENZA (13.600,120)-(1.242,7)-(4.106,55)	MQ. 119,89 > di mq. 150	

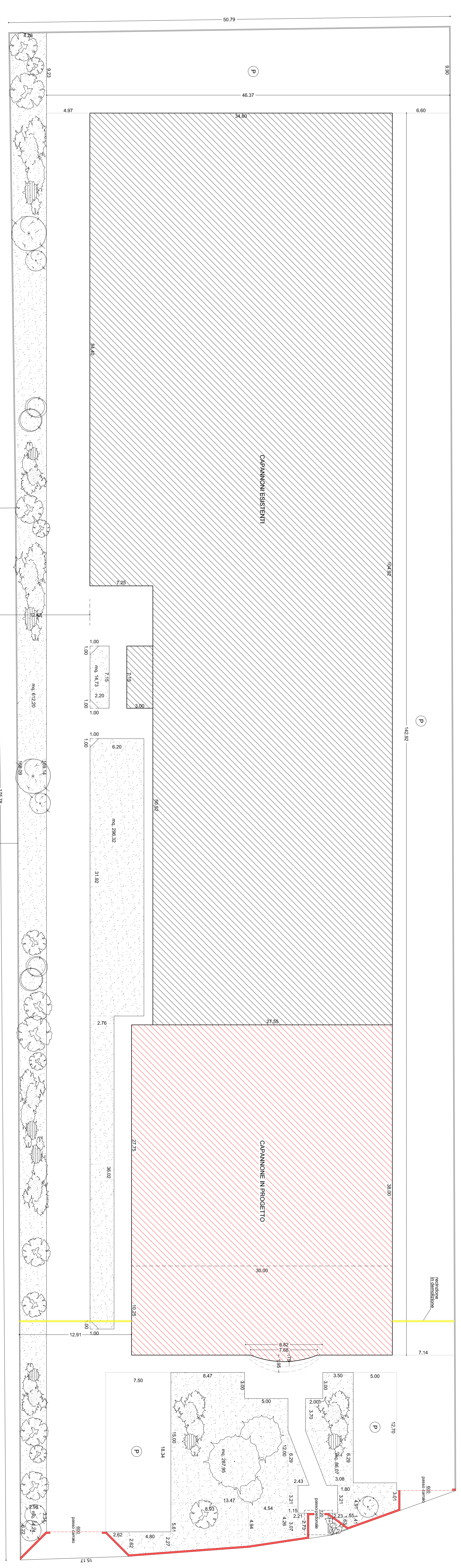
- R.C. AMMISSIBILE: 60% di mq.8.740,96 =	MQ. 5.244,58
- S.C. COMPLESSIVA:	
esistente:	(50.527,59) + (34.805,40) + (7.153,00) =
progetto:	(38.003,00) + 11,91 =
TOTALE S.C. <= mq.5.244,58	

- PARCHEGGI RICHIESTI:	MQ. 1.138,64
- art.8 P.R.G. vigente: 60% di mq.1.884,40 =	
- PARCHEGGI EFFETTIVI:	MQ. 1.131,14
[(7.14+6,80)/2+(14,232)+(9,90+9,22)/2+(48,37)+(12,7065.00)+(8,347.50)]	MQ. 1.626,44 > di mq.1.138,64
- SUP. LIBERA DRENANTE RICHIESTA: 15% di mq.8.740,96 =	MQ. 1.311,14
- SUP. LIBERA DRENANTE EFFETTIVA:	MQ. 1.311,51 > di mq.1.311,14
mq. (86,07+287,95+298,32+(4,73+(6(2,20+14,24))) =	MQ. 874,10
- DENSITA' ARBOREA RICHIESTA: 10% di mq.8.740,96 =	MQ. 874,10
- DENSITA' ARBOREA EFFETTIVA:	MQ. 1.000,43 > di mq.874,10
mq. (6(12,20+14,24+287,95+86,07)) =	



PROSPETTO NUOVA RECINZIONE sec. 1:100

SEZIONE RECINZIONE sec. 1:100



OPERE IN DEMOLIZIONE
OPERE DI NUOVA FORMAZIONE

PLANIMETRIA GENERALE



FORMAZIONE DI LABORATORIO ED UFFICI IN AMPLIAMENTO AD EDIFICIO ESISTENTE E FORMAZIONE DI NUOVA RECINZIONE

DENUNCIA DI INIZIO ATTIVITA' -art. 22-23 D.P.R. n°380/2001-
VARIANTE A PESU 29-2004

Proprietà: C.M.T. Costruzione Macchine Termotecniche s.r.l.

Tav. 1: Planimetria generale e calcoli planivolumetrici	COMUNE:	Parabbiago
	FOC:	19
- PROGETTO -	MAPPA:	120
	DATA:	08/05
LA PROGETTISTA	IL PROGETTISTA e D.L.	IL COSTRUTTORE
		settembre 2004
		aggiornamenti
		maggio 2007