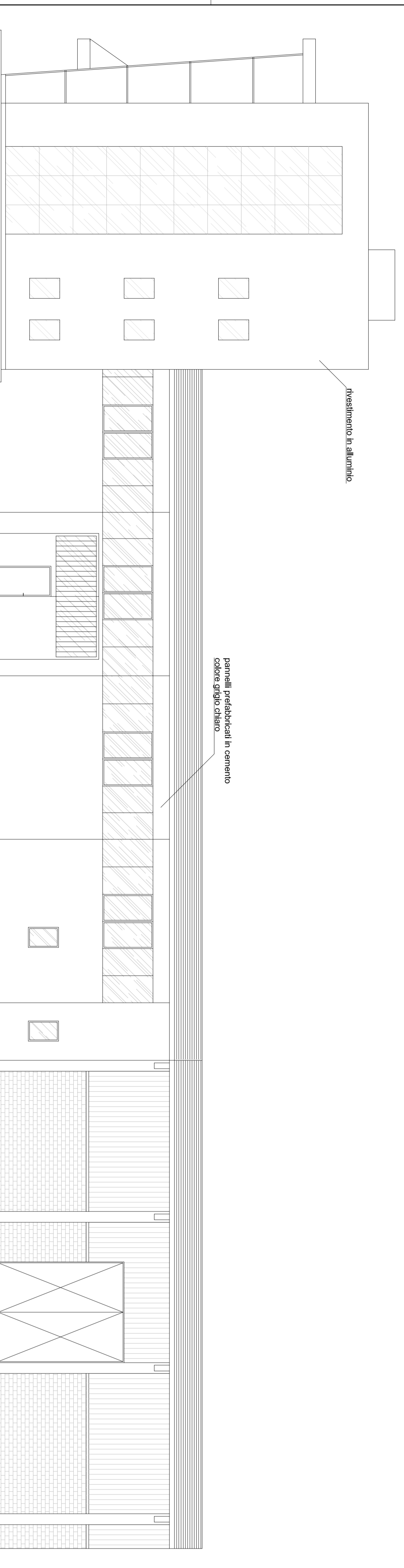
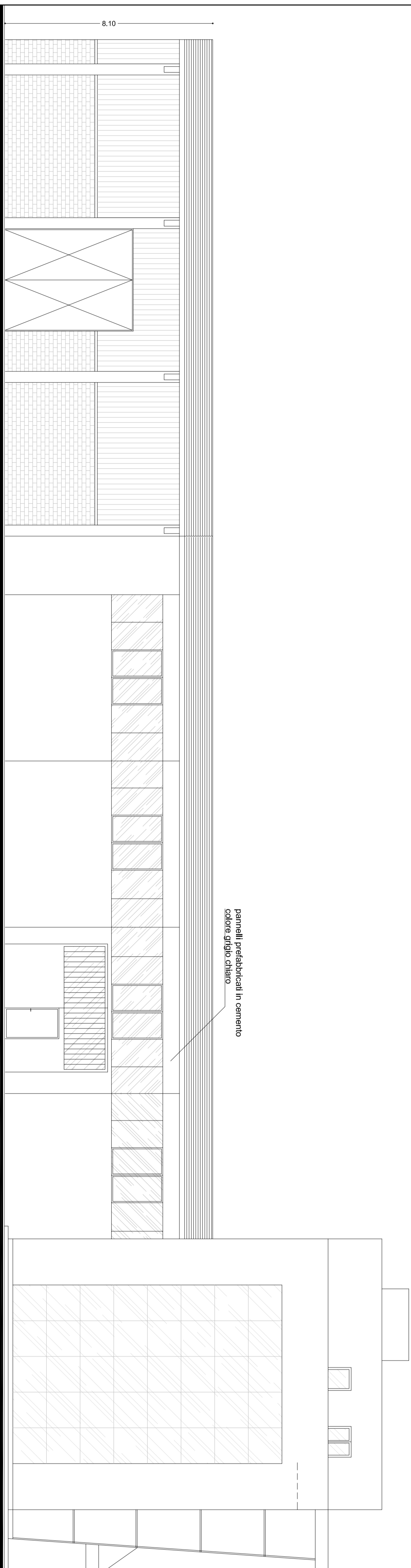


PROSPETTO SUD-OVEST



PROSPETTO NORD-OVEST



PROSPETTO SUD-EST



FORMAZIONE DI LABORATORIO ED UFFICI IN AMPLIAMENTO AD EDIFICIO ESISTENTE E FORMAZIONE DI NUOVA RECINZIONE
DEVINCUA DI INIZIO ATTIVITA' -artt. 22-23 D.P.R. n. 380/2001-
VARIANTE A PESU 29-2004

Progetto:	C.M.T. Costruzione Macchine Termotecniche s.r.l.	RA.P.P.:	1-200
Tav.4:	Prospetti e sezioni	COMUNE:	Parabigo
- PROGETTO -		FG.:	19
		MA.P.P.:	120
		data:	settembre 2004
LA PROPRIETA'	IL PROGETTISTA e D.L.	IL COSTRUTTORE	aggiornamenti
			luglio 2007